

En fastighetsförvaltares syn på investeringar i vatten

Victoria Thuillier, SLU Lantbruksdrift

SLUs egendomar

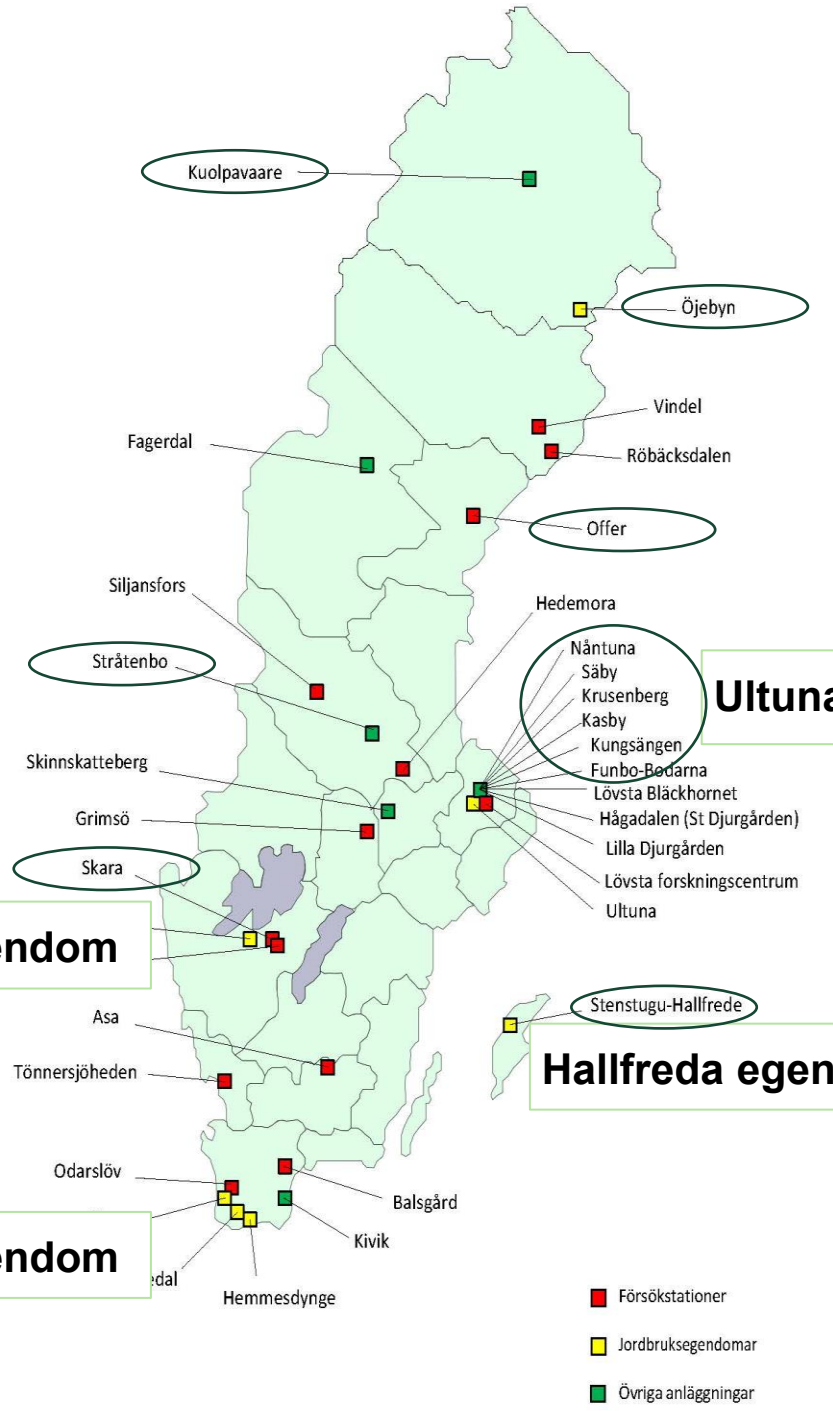
2 400 ha åker, ca 200 ha eko
400 ha naturbetesmark
4 egendomar
2 200 ha prod. skogsmark

Lanna egendom

Alnarps egendom

Ultuna egendom

Hallfreda egendom



Investeringar i vatten

Nödvändigt

Oundvikligt

Långsiktigt

Personligt

Nödvändigt

Uppdraget, SFS 1993:527

”SLU har tillstånd att förvalta jord- och skogsbruksegendomar som används i utbildnings- och forskningsverksamhet”

”Fastigheterna ska förvaltas så att tillgångarnas värde bibehålls eller ökas”

Regeringen

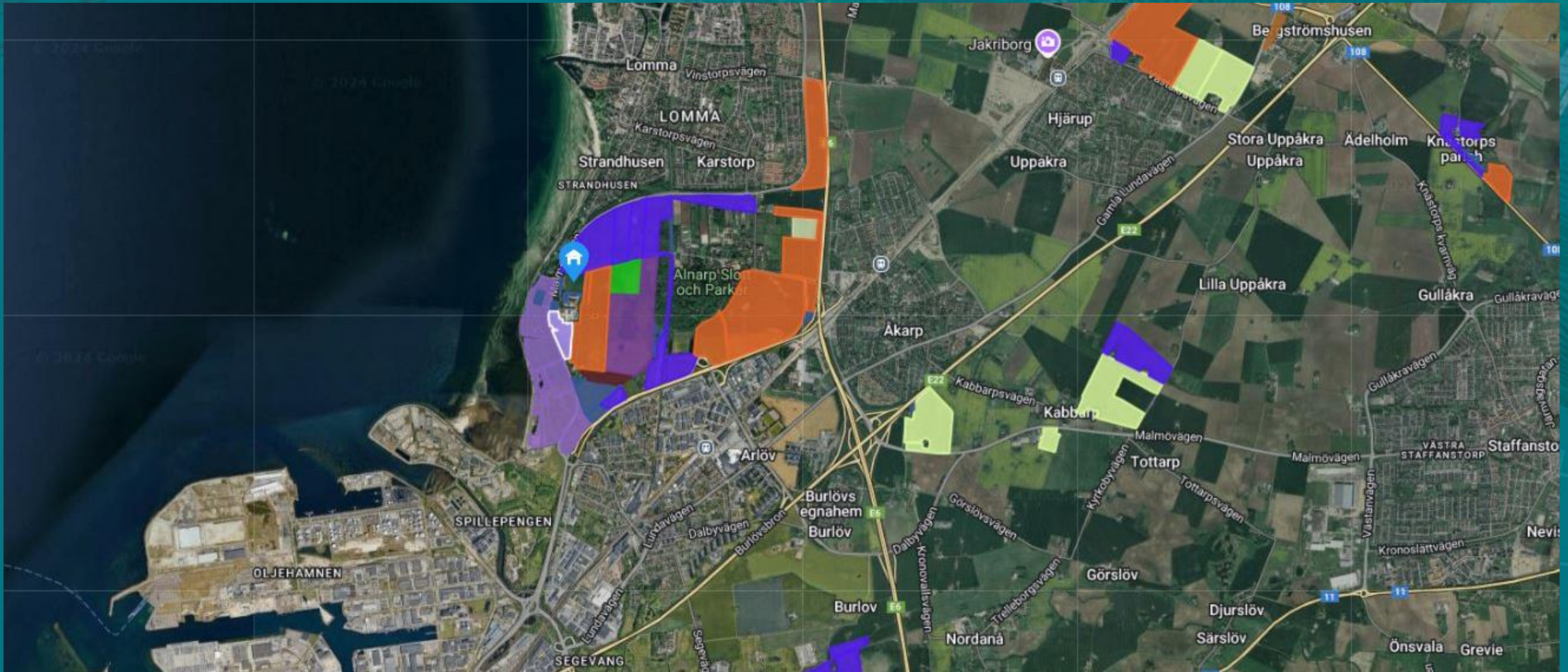




SCIENCE AND
EDUCATION

FOR
SUSTAINABLE
LIFE

Oundvikligt





SCIENCE AND
EDUCATION
FOR
SUSTAINABLE
LIFE

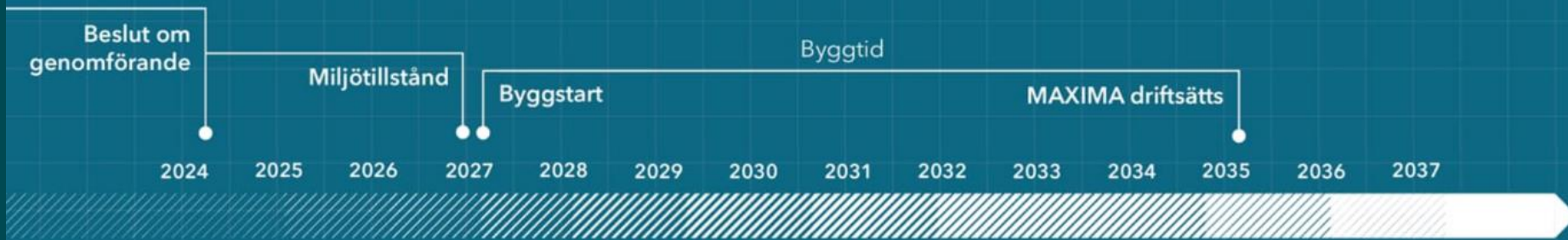
Grundvatten

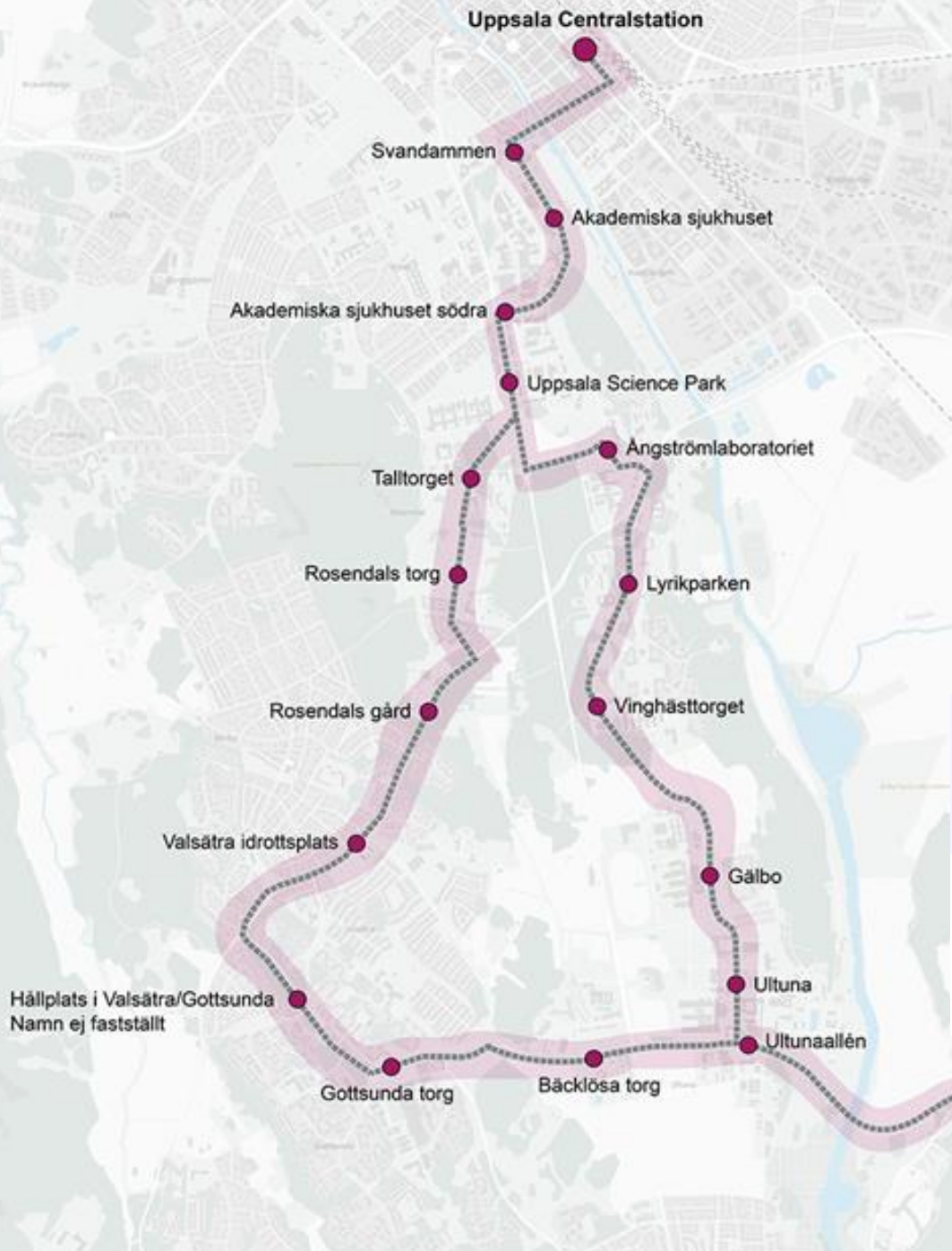
Påverkan bedöms kunna ske i byggskedet

- Begränsat inläckage vid tunneldrivning
- Runt schakten uppstår tillfällig grundvattensänkning
 - I kalkberg i Malmö, Arlöv och Lund
 - I djupa jordlager i Alnarp och Södra Hjärup
 - I ytliga jordlager vid Sjölunda ARV



Preliminär tidplan





Utvecklat överklagande för spårvägsbro inskickad till domstol

Publicerad: 16 december 2025, kl 8.31

Uppsala kommun har idag lämnat in ett utvecklat överklagande till Mark- och miljödomstolen gällande vattendomen för spårvägsbron över Fyrisån i höjd med Ultuna.

AND
TION
FORBLE
SUSTAINABLE
LIFE

Långsiktigt

Jordbruksmarken och vattnet:

Hur ser framtidens forskningsinfrastruktur ut och hur skyddas den?

- System
- Större ytor
- Avvattning
- Bevattning



Personligt

Intresse

Kunskap

Tillämpning

Diplomati

