

När bidrar ett tillstånd för vattenuttag till gårdens beredskap och vilka begränsningar finns?

Klara Li Yngve

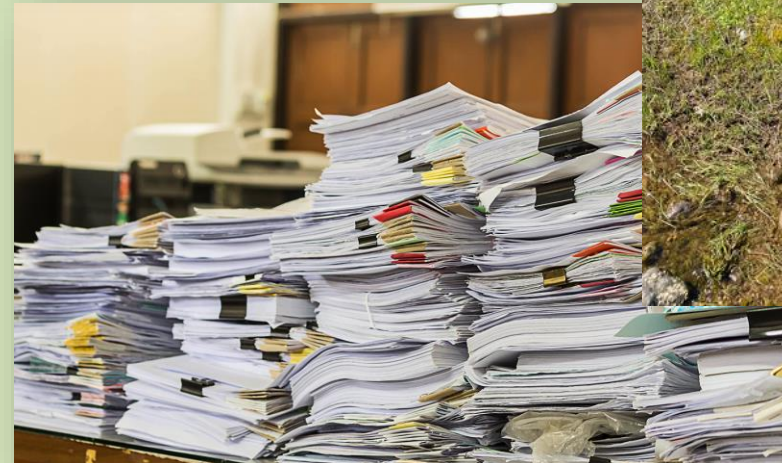
Hushållningssällskapet Kalmar Kronoberg Blekinge



Hushållnings
sällskapet

Vattengruppen på Hushållningssällskapet Kalmar Kronoberg Blekinge

- Planering gällande vattenförsörjning på gårdar/lantbruk
- Kartläggning av avrinningsområden/ytvattenresurser
- Tillstånd för vattenuttag, bevattningsdammar
- Nationella samarbets- och utvecklingsprojekt inom vatten och jordbruk
- Greppa näringen – våtmarksmoduler



Torrare klimat – ökat behov av vatten

- Utmaningar till följd av klimatförändringarna
- Torrare och varmare somrar
- Mindre nederbörd under odlingssäsongen.
- Slår hårt mot lantbruket och deras produktion.
- Ökat behov av vatten → ökad konkurrens

Efter vattenbristen på Öland – nu försöker lantbrukarna hitta lösningar

UPPDATERAD 25 APRIL 2025 PUBLICERAD 25 APRIL 2025

SGU varnar: Risk för vattenbrist i Kalmar län

UPPDATERAD 13 MAJ 2025 PUBLICERAD 13 MAJ 2025

Nu är de låga grundvattennivåerna liknande som katastrofåret 2016, då bland annat Öland drabbades hårt av vattenbrist. Det menar Sveriges geologiska undersökning som nu går ut och varnar.

Låga grundvattennivåer och fortsatt bevattningsförbud

Vattenläget är ansträngt i stora delar av landet och Emmaboda kommun är inget undantag.



11 kap Miljöbalken - Vattenverksamhet

Tillståndsplikt

- huvudregeln för all vattenverksamhet.
- ansökan till Mark- och miljödomstolen.
- mycket utredning och underlag
- ger rättighet till vattnet

Anmälan

- högst 100 000 m³/år och 600 m³ /dygn från vattendrag
- Länsstyrelsen handlägger
- inga rättigheter

Undantag

- 11 kap 12 §
- Uppenbart att verksamheten inte påverkar allmänna eller enskilda intressen



Hur ser det ut i verkligheten?



- Vatten tas ofta utan tillstånd
- Ökad konkurrens och medvetenhet → ökad tillsyn
- Förbud vid vattenbrist eller misstanke om negativ påverkan
- Inget vatten - osäkerhet och ekonomiska förluster



Vid en tillståndsansökan

- Vattenbehov
- Vattentillgång
- Var och när? Direktbevattning eller till en bevattningsdamm?
- Påverkan på allmänna och enskilda intressen
- Påverkan på miljökvalitetsnormer
- Villkor – t.ex. minimiflöden



Tillstånd – hur gör det lantbruket mer robust?

- Rätten till vatten utifrån fastställda villkor
- Miljöpåverkan har utretts – minskad risk för negativa effekter på naturmiljön
- Relativt säker tillgång till vatten → ökad planerbarhet → säkrare utdelning av kostsamma insatser på åkern (gödsling, jordbearbetning, bekämpning) → jämnare, högre och säkrare skörd → tryggare företag
- Flera nyttor – dricksvatten till djur, branddamm, mer vatten i landskapet, biologisk mångfald



Utmaningar



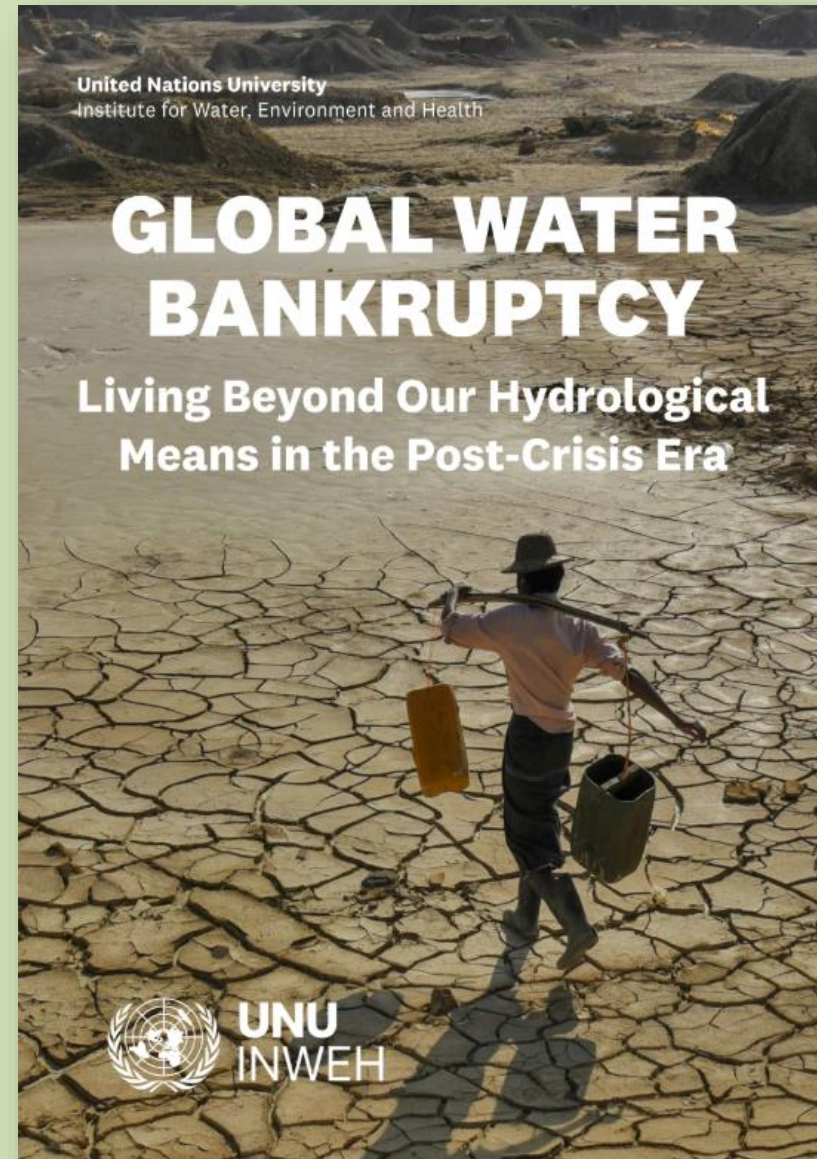
- Kunskap om flöden och biologisk påverkan saknas
- Försiktighet mot proportionalitet
- Lång och kostsam tillståndsprocess
- Sociala frågor



Tillstånd för bevattning – risk för en kortsiktig lösning?

- Färskvatten förbrukas i högre takt än vattnet hinner nybildas
- Permanenta skador på jordens vattensystem, hotar matförsörjningen
- Kräver minskad vattenförbrukning och förändrat jordbruk.
- Påverkar även Sverige

- Gör tillgången till vatten att lantbruket kan ”fortsätta som förut”?
- Driva på för vattensnåla odlingsmetoder
- Nya grödor



Hushållnings
sällskapet



KUNSKAP FÖR LANDETS FRAMTID